



KINGA
BASIC LINE



SC-932

LOU PINK



S-932/2



SC-932

LOU PINK



SC-932

S-932/2 STRING

LOU WHITE

A woman with long dark hair is sitting on a black chair, leaning back with her eyes closed. She is wearing a black, strappy bralette and white, high-waisted trousers. Her hands are in her pockets. The background is a plain, light-colored wall.

SC-932

LOU BLACK



SC-932

S-932/2 STRING

LOU SKIN



LOU II PINK



LOU II PINK



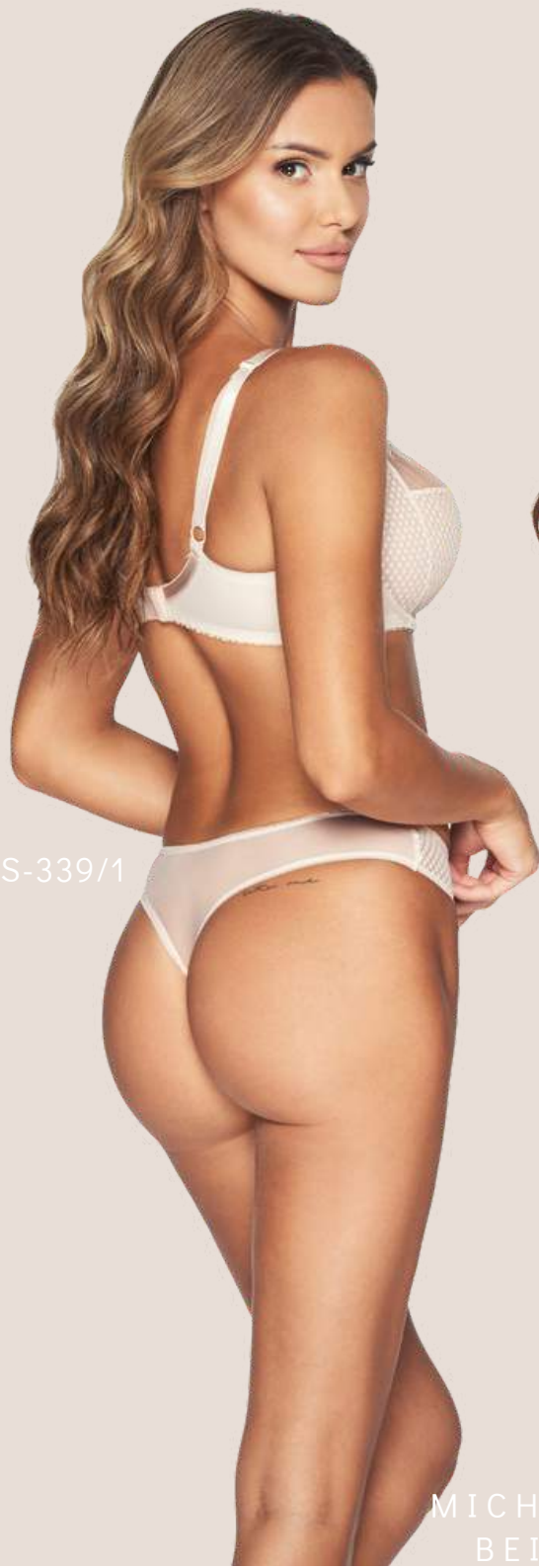
LOU II



P-339/2



MICHELLE
BEIGE



S-339/1



P-339/3

MICHELLE
BEIGE



S-969/2

PERLA



P-969/3



S-969/2

PERLA BEIGE-
WHITE

SOPHIE

Sc-676 kon.810





B-861/2

SOPHIE BLACK



P-427/3



P-427/2

SOPHIE BLACK


A full-body photograph of a woman with long, wavy brown hair, wearing a white two-piece lingerie set. The set consists of a bra and a pair of briefs, both featuring sheer mesh panels. The bra has a scalloped edge and a central mesh detail. The briefs have a high-cut leg and a mesh waistband. The woman is standing with her left hand on her hip, looking directly at the camera. The background is a plain, light-colored wall.

P-427/2

SOPHIE WHITE



S-427/1



P-427/2

SOPHIE WHITE



P-427/2

SOPHIE SKIN



P-427/3



P-427/2

SOPHIE SKIN

A full-body photograph of a woman with long, wavy brown hair, wearing a white bikini. The bikini top is a balconette style with sheer mesh panels on the sides and a small metal clasp at the center. The bottom is a high-cut, white thong. She is posing with her left hand near her neck and her right hand on her hip. The background is a plain, light-colored wall.

Sophie BEIGE

B-861/2

SOPHIE BEIGE




B-861/12

B-861/2
XS,S,M,L,XL,XXL

P-861/2
XS,S,M,L,XL,XXL

SOPHIE BEIGE



Sophie brown

B-861/2

seasonal color

A woman with blonde hair pulled back, wearing a light pink lace bra and matching high-waisted briefs. She is standing against a plain white background. The bra has thin straps and a scalloped lace edge. The briefs have a similar lace pattern and a scalloped waistband.

SC-931

ALICE PINK



ALICE BLACK

Bc-930





Bc-930
FORM.854

P-768/3

ALICE PINK

Bc-930

P-768/3

ALICE PINK

Bc-930

B-861/2

ALICE BLACK





P-768/3

ALICE BEIGE



P-768/3

ALICE BEIGE



P-768/3

ALICE



B-768/3



P-768/3

ALICE



ALICE

BC-928



ISLA



P-923/5

ISLA SKIN



ISLA BEŽ

INES

PU-747 Form.207

push up x2

Biustonosz bez drutów z wbudowanym push-upem, który zapewnia podwójny efekt push-up. Formowane termicznie miseczki. Ozdobne złote kółka na ramiączkach. Niski mostek idealny do głębokich dekolatów.

Dostępne kolory: czarny, beżowy.

W komplecie: brazyliany i figi pełne z tiulem.

Kolory: czarny, beż

65 BCD

70 ABCD

75 ABC

80 AB

B-861/2 brazyliany

XS,S,M,L,XL,XXL

P-861/2 figi wykończone podwójnym tiulem

XS,S,M,L,XL,XXL



Idealny do
głębokich
dekolatów



INES

KISS BRA

SC-933.1

aplikacja z cekinów
pokrywająca sutek

65 BCDE

70 ABCDE

75 ABCDE

80 ABCD

85 ABC

S-9331/1

XS,S,M,L,XL,XXL

LOVE BRA

SC-933

aplikacja z cekinów
pokrywająca sutek

65 BCDE

70 ABCDE

75 ABCDE

80 ABCD

85 ABC

S-9331/1

XS,S,M,L,XL,XXL



LOVE BRA

KISS BRA

Sc-933.1

The perfect gift



KISS BRA

ETNA

Sc-922

nowość

Biustonosz wykonany z simplexu i siateczki. Transparentny mostek dodaje lekkości, a całość nabiera eleganckiego charakteru. Biustonosz doskonale uniesie problematyczny biust i pozostanie niewidoczny pod ubraniem.

Set Etna to biustonosz miękki i półusztyniany (BC-927. Dostępne kolory: czarny, skin.

W komplecie: brazyliany z tiulem i figi pełne z tiulem.

Kolory: czarny, skin

simplex
Mieniący się
materiał

65 EFGHIJKLM
70 DEFGHIJKLM
75 CDEFGHIJKL
80 BCDEFGHIJK
85 BCDEFGHIJ
90 BCDEFGHI
95 BCDEFGH
100 BCDEFG
105 BCDEF



B-861/2 brazyliany z podwójnym tiulem

XS,S,M,L,XL,XXL

P-861/2 figi wykończone podwójnym tiulem

XS,S,M,L,XL,XXL

SC-922

B-861/2

ETNA BLACK



SC-922



P-861/2

ETNA SKIN

BC-927



ETNA BEŽ

HEIDI

Bc-861

Gładki biustonosz formowany termicznie.
Wysokiej jakości forma pokryta z zewnątrz
mikrofibrą będzie niewidoczna nawet pod
dopasowaną odzieżą.

Dostępne kolory: czarny, skin.

W komplecie: brazyliany z tiulem i figi pełne
z tiulem.

KOLORY: CZARNY, SKIN

KOLORY SEZONOWE: CIMNY RÓŻ, CZEKOLADA

65 EFGHIJ
70 DEFGHIJ
75 CDEFGHIJ
80 BCDEFGHI
85 BCDEFGH
90 BCDEFG
95 BCDEF
100 BCDE
105 BCD



Muhlemiher
moulded cup.

B-861/2 brazyliany z podwójnym tiulem

XS,S,M,L,XL,XXL

P-861/2 figi wykończone podwójnym tiulem

XS,S,M,L,XL,XXL

HEIDI



Bc-861
ciemny róż,
czekolada -
kolory
sezonowe -
luty 2024

HEIDI

A woman with long, dark hair is modeling a black bikini set. She is shown from the front and back. The bikini top is a black, underwire, underbust style with thin straps. The bottom is a black, high-cut, brief-style piece. The background is plain white.

Bc - 861

HEIDI

Bc-861



HEIDI SKIN



LARA BLACK



P-748/2

LARA PINK



B-748/2



P-748/2

LARA PINK



B-748/2

LARA WHITE



B-748/2



P-748/2

LARA WHITE

A woman with her hair in a ponytail is shown from the waist up, wearing a beige bra and high-waisted briefs. She is looking down and to the right, with her right hand resting on her hip and her left hand on her abdomen. The background is a plain, light-colored wall.

BC-427

P-861/2

ONYX BEIGE

BC-427

B-861/2

ONYX BEIGE



BC-427

B-861/2

ONYX BEIGE



BC-427

B-861/2

ONYX BEIGE

SC-1100

B-1099/2

LUNA CREAM





SC-1100

B-1099/2

LUNA CREAM

BC-1098

P-1098/2

LUNA CREAM

BC-1098

P-1098/2

LUNA CREAM





PU-1099

S-1099/2

LUNA CREAM

A woman with blonde hair pulled back, wearing a white lace bikini set. She is looking directly at the camera with a neutral expression. The bikini top is a balconette style with thin straps and a small ring at the center. The bottom is a high-cut style with a crisscross waistband. The lace has a delicate, repeating pattern.

PU-1099

S-1099/2

LUNA CREAM



PU-1129

LUNA CREAM



SC-1101

LUNA POWDER

SC-1101

B-1103/3

LUNA POWDER

A woman with long, light brown hair pulled back, wearing a white lace lingerie set. She is shown from the back and side, looking over her shoulder towards the camera. The lingerie consists of a bra and high-cut briefs, both featuring intricate lace patterns. The background is a plain, light-colored wall.

B-1103/3

LUNA POWDER



BC-1102

P-1101/3

LUNA POWDER



BC-1102

P-1101/3

LUNA POWDER



BC-1102

P-1101/3

LUNA POWDER



SC-1101

LUNA POWDER

OPIS KONSTRUKCJI

585 - PUSH-UP BRA

- miseczka podzielona na dwie strefy,
- biustonosz posiada wyjmowane poduszeczki
- boki wzmocnione dodatkową fiszbiną
- biustonosz pięknie modeluje i powiększa biust
- dwie szerokości ramiączek i zapięcie na haftki zastosowane w zależności od rozmiaru dla wygody i idealnego dopasowania
- TWORZY PERFEKCYJNIE wyprofilowany dekolt
- zbiera i unosi biust

811 - SOFT BRA

- miseczka podzielona na cztery strefy wzmocnione stabilną siatką
- bardzo ładnie zaokrąglą i podtrzymuje biust
- konstrukcja z bocznym panelem wspierającym
- trzy szerokości pasków i zapięcie na rzepy w zależności od rozmiaru zapewniają wygodę i idealne dopasowanie

800 - MIĘKKI BIUSTONOSZ HULF CUP

- w zależności od modelu zastosowano siateczkowe "side support".
- miseczka od wewnątrz pokryta jest stabilną siateczką
- w różnych modelach górna część miseczki może być uniesiona do góry lub utrzymana centralnie dla najlepszego dopasowania.
- trzy szerokości ramiączek i zapięcie na haftki zastosowane w zależności od rozmiaru dla wygody i idealnego dopasowania

OPIS KONSTRUKCJI

801 - SOFT BRA

- miseczka podzielona na trzy strefy, wzmocniona stabilną siatką
- w zależności od modelu boki wzmocnione dodatkowymi fiszbinami
- bardzo ładnie zaokrągla i eksponuje biust
- trzy szerokości ramiączek i zapięcie na haftki zastosowane w zależności od rozmiaru dla wygody i idealnego dopasowania

810 - BIUSTONOSZ PÓLUSZTYWNIANY

- doskonale układa biust
- górna część miseczki, składająca się z dwóch elementów, zapewnia dodatkową stabilizację biustu.
- środkowa część miseczki jest obniżona, co odróżnia tę formę od innych półusztynianych konstrukcji.
- trzy szerokości ramiączek oraz zapięcie na haftki w zależności od rozmiaru zapewniają wygodę i idealne dopasowanie.

854 - BIUSTONOSZ PÓLUSZTYWNIANY

- miseczka podzielona na trzy strefy
- konstrukcja z wąskimi fiszbinami
- boki wzmocnione dodatkową rybią ością
- trzy szerokości ramiączek oraz zapięcie na haftki zastosowane w zależności od rozmiaru zapewniają komfort i idealne dopasowanie w zależności od rozmiaru,
- doskonale układa i unosi biust nadając mu okrągły kształt

NASZE MATERIAŁY :

- Biustonosze typu push-up zaprojektowane na wysoce specjalistycznych, profilowanych drutach "Shape C",
- wewnętrzna strona miseczek biustonosza pokryta przyjemną dla ciała bawełną,
- Spacer - innowacyjna, oddychająca tkanina dopasowująca się do ciała,
- wszystkie biustonosze posiadają trzystopniowe zapięcie na podwójne haftki.
- stosujemy bawełnę z jonami srebra, która hamuje rozwój bakterii na tekstyliach,
- stosujemy antyalergiczne regulatory i zapięcia na haftki,
- Rozmiary Plus Size mają dodatkową podszewkę na ramiączkach, która zapobiega otarciom skóry,
- zastosowano dodatki bez dodatku niklu, aby zminimalizować ryzyko uczulenia
- Cały nasz zakład produkcyjny znajduje się na terenie Unii Europejskiej

KONTAKT

Główna siedziba
kinga@kinga.com.pl
85 676 18 21
Maczka 91
15-691 Białystok
NIP 5423154084

Handel w Polsce
info@kinga.com.pl
+48 660 562 156

Export
biuro@kinga.com.pl
+48 608 330 005
+48 881 697 704

B2B Platform for Poland
<https://export.kingab2b.com>

B2B Platform for Export
kingab2b.com

Instagram



@kingalingerie.official

KINGA
lingerie